

2019年10月16日
株式会社日立ソリューションズ東日本

製造業向けの生産性向上IoT/データ分析ソリューション「WellLine」の提供を開始 —「設備と人」の状況可視化と先手アクションで、モノづくりの現場の生産性向上を実現—

株式会社日立ソリューションズ東日本(本社:宮城県仙台市、取締役社長:小玉陽一郎)は、製造業の設備と人の状況を可視化し、これまでのデータ分析のノウハウを活用した製造業向けの生産性向上IoT/データ分析ソリューション「WellLine」の提供を開始します。

労働力人口の不足、働き方改革など、働き手と働く時間の縮小が深刻化する中で、業務の効率化や自動化を実現するためにAI、IoT、RPAといった最新技術への関心は急速に高まっており、これらの技術を活用し、業務の自動化や付加価値の高い業務への人材のシフトなど、モノづくりの現場の生産性向上を実現することは企業にとって重要な課題です。

こうした背景のもと、製造業のお客様を中心に、「現場の多種大量のデータにAI・IoT技術を適用し生産性や品質向上を実現したい」というニーズが高まっており、この度、「WellLine」を提供することとしました。

「WellLine」は、IoTとデータ分析を活用した生産性向上のためのアプリケーションで、さまざまな設備の稼働ステータス(運転/停止/障害(エラー)など、お客様の運用に合わせて設定可能)を無線技術を使って簡単に収集することができます。また、無線機能を持つセンサーを内蔵した「サイコロ型デバイス」を使用して、設備の周辺で行われている人の作業を簡単に収集し、同様のセンサーを携帯タグとして作業者が持ち歩くことで、フロア中どの区画に滞在していたかの履歴も収集することができます。収集した全てのデータは、その都度クラウドにあるデータベースに送信・格納し、即座にアンドンや分析画面、人・設備チャートで可視化が可能になります。

「WellLine」は、製造現場の設備の稼働データや生産データ、状態データだけでなく、作業員など人の行動を含めたデータを収集し、設備と人の移動情報をあわせて可視化・分析することによって、非生産・ロス時間を認識し生産性低下の要因を発見することが可能です。「WellLine」を日頃の改善活動に活用することによって生産性の改善に役立てることができます。

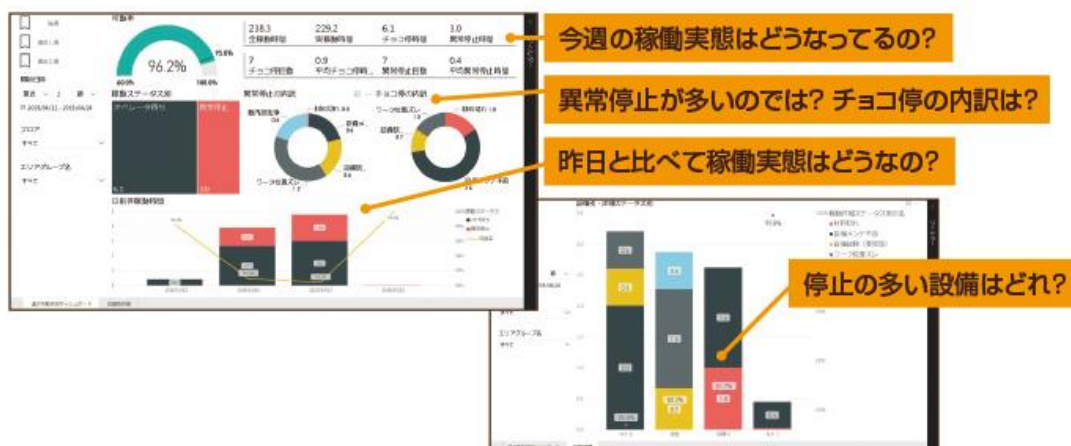


図1.設備稼働分析の画面例

株式会社 日立ソリューションズ東日本

本社 〒980-0014宮城県仙台市青葉区本町2-16-10
Tel:022-266-2181 ホムページ:http://www.hitachi-solutions-east.co.jp/

日立ソリューションズ東日本

日立ソリューションズ東日本は、20年にわたりデータ活用を基盤とした『BI(Business Intelligence)』『パフォーマンスマネジメント』『テキストマイニング』『需要予測』『リスク分析』等の分野でソリューション提供およびコンサルティングを行っており、製造・流通・金融・行政等の分野で、業務に沿ったデータの可視化/分析のシステム構築経験を豊富に有しています。また、データの分析と活用によりお客様の事業戦略策定から業務上の意思決定をサポートするアナリティクス専門家を多数有しております。豊富なデータ分析の実績に加え、「WellLine」を提供することで、可視化だけではなくデータの活用シナリオ、アプリケーション、ノウハウまでを提供し製造業の現場の生産性向上を強力に支援します。

尚、「WellLine」の販売計画としましては、今後3年間で5億円(周辺SIを含む)を見込んでおります。

■「WellLine」の主な特長

(1)設備と人の稼働関係の把握が可能

「WellLine」は、設備の可動ステータスの他、人の位置と作業を取得し、取得した情報を「人・設備チャート」で合わせて見ることで設備稼働と人の作業の関係を可視化することができます。設備と人の作業を比較し、タイムラグを確認することで時間のロスや課題を発見することが可能になります。

(2)現場にいなくても工場の稼働状況の把握が可能

「WellLine」を導入することで、従来は現場にいなければ把握できなかった稼働状況をネットワークとパソコンを使って離れたオフィスや外出先からでも把握することができます。製造の現場でも大型ディスプレイを使って、フロアを俯瞰するためのアンドンとして活用することも可能です。

(3)分析のスペシャリストでなくても改善点の把握が可能

現場で発生したデータを収集・蓄積し、生産性の目安として可動率などの指標を提供します。指標は見やすい様式のチャートで可視化しているため、データ集計に費やす時間がない方や数値の読み解きの経験がない方でも簡単に状況の把握が可能になります。

■製品紹介ページ

<https://www.hitachi-solutions-east.co.jp/products/wellline/>

■関連リンク

- ・日立ソリューションズ東日本 コーポレートサイト:<https://www.hitachi-solutions-east.co.jp/>
- ・セミナー・イベント情報:https://www.hitachi-solutions-east.co.jp/seminar/free_seminar/
- ・ニュースリリース:<https://www.hitachi-solutions-east.co.jp/newsrelease/>

■製品に関するお問い合わせ先

株式会社日立ソリューションズ東日本 営業本部 [担当:菅野、甲斐]

E-mail:hse-info@hitachi-solutions.com

■報道機関お問い合わせ先

株式会社日立ソリューションズ東日本 パッケージビジネス推進本部 [広報担当:小野]

E-mail:hse-info@hitachi-solutions.com

【ホームページ】<http://www.hitachi-solutions-east.co.jp/>

 株式会社 日立ソリューションズ東日本

本社 〒980-0014 宮城県仙台市青葉区本町 2-16-10
Tel:022-266-2181 ホームページ:<http://www.hitachi-solutions-east.co.jp/>

日立ソリューションズ東日本