

# News Release

2017年1月27日  
株式会社 日立ソリューションズ東日本

## プロジェクト管理ツール「SynViz S2」、 管理者向けの機能を強化し、最新バージョンを提供開始 ～必要な情報を即座に取得する機能を追加し、マネジメントの効率化を実現～

株式会社日立ソリューションズ東日本(本社:宮城県仙台市、取締役社長:八田 直久)は、工程の一元管理および基幹システムや表計算ソフトなど関連システムとのデータ連携が可能な「プロジェクト管理統合プラットフォーム SynViz S2(シンビズ エスツー)」に新機能を追加した最新バージョン「SynViz S2 2.4」の提供を開始しました。

「SynViz S2 2.4」では、プロジェクト内にチームを作成し、個人単位ではなく組織的な作業割り当てを計画・表示できるようにするなど、管理者向けの機能を強化しました。

「SynViz S2」

[http://www.hitachi-solutions-east.co.jp/products/synviz\\_s2/](http://www.hitachi-solutions-east.co.jp/products/synviz_s2/)

### ■開発の背景 部門間・プロジェクト間の作業調整に課題

製造業における設計・開発業務やシステム開発などの大規模プロジェクトでは、全体の大日程に基づき、様々なプロジェクトが複数の部門にまたがり同時進行し、また、製品機能の高度化・複雑化に伴い開発に関わるメンバーも増加しております。そのような状況下では、メンバーの作業スケジュールおよびリソースを考慮し、いかに納期遵守できるプロジェクトスケジュールを策定するかが、プロジェクトマネジメントにおいて重要となります。

こうした背景のもと、SynViz S2 2.4 では、プロジェクト内にチームを作成し、個人単位ではなく組織的な作業割り当てを計画・表示できるように改良。プロジェクトメンバーの作業スケジュールや作業量を個人単位でもチーム単位でも素早く把握し、プロジェクトスケジュールを効率的に策定できるよう、リソース管理の機能を強化しました。さらに、関連プロジェクトに計画変更があった場合、すぐにそれを検知し、プロジェクト管理者やマネージャーが必要な情報をより簡単かつタイムリーに取得できるよう機能を改善しました。また、「SQL Server 2014」をサポートし選択できるデータベースを追加しました。

### ■新バージョンの特長

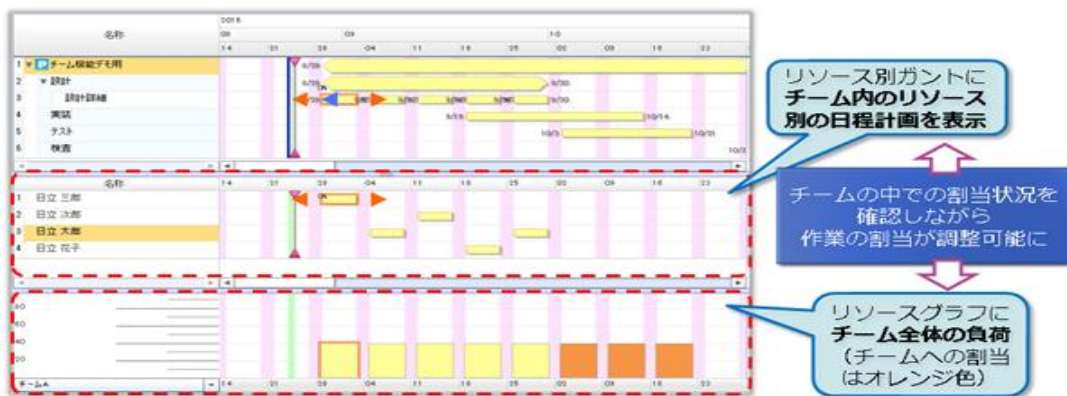
#### (1) 組織単位での作業割り当て・負荷表示が可能に

プロジェクト内にチームを作成し、個人単位ではなく組織的な作業割り当てを計画・表示できるように改良しました。これにより、リソースやメンバーの組み合わせを定義したり、組織単位で所属するメンバーやリソースの全体負荷を参照することができるようになりました。更に、計画当初はグループやチーム単位で全体負荷を見ながら一旦作業を割り振り、進捗の途上で担当者の最新の空き状況を見ながら、改めて作業の割り当てを見直すことを可能にしました。

 株式会社 日立ソリューションズ東日本

本社 〒980-0014宮城県仙台市青葉区本町2-16-10  
Tel:022-266-2181 ホームページ:<http://www.hitachi-solutions-east.co.jp/>

日立ソリューションズ東日本



### (2) 複数プロジェクトを横断した管理を実現

これまでは、1つ1つのプロジェクトを管理対象とするか、全プロジェクトを管理対象とするかのいずれかでしたが、新バージョンでは、抽出条件を指定し複数プロジェクトを管理対象とすることが可能になりました。これにより、複数プロジェクトからリソースや作業の組み合わせを抽出し、割り当ての変更や実績の更新ができるようになりました。また、表示設定や印刷機能も強化し、管理業務における効率が格段に向上しました。



### (3) 計画の変更をタイムリーに把握

関連プロジェクトの日程変更をタイムリーに把握できるようアイコンで通知ができるようにしました。また、計画情報の追加・変更を「誰が」「いつ」実行したのかなど変更内容の詳細を一覧で確認でき、さらに、一覧表を Excel にコピーすることも可能にしました。

| No | 操作 | 種別      | 所属タスク   | 名称        | 変更属性       | 変更前        | 変更後          | 最終更新者 | 最終更新日時           |
|----|----|---------|---------|-----------|------------|------------|--------------|-------|------------------|
| 1  | 変更 | アクティビティ | 設計/概観1  | 概観1設計書作成  | 作業日数       | 2016/09/02 | 2016/09/05   | 太田典吾  | 2016/08/24 19:25 |
| 1  | 変更 | アクティビティ | 設計/概観1  | 概観1設計書作成  | 予定終了日      | 2016/09/02 | 2016/09/05   | 太田典吾  | 2016/08/24 19:25 |
| 1  | 変更 | アクティビティ | 設計/概観1  | 概観1設計書作成  | 予定工数       | 10.00 [人日] | 11.00 [人日]   | 太田典吾  | 2016/08/24 19:25 |
| 2  | 変更 | タスク     | 設計      | 概観2       | コメント       |            | コメント入力       | 太田典吾  | 2016/08/24 19:26 |
| 3  | 変更 | アクティビティ | 開発/概観1  | 概観1コーディング | 予定終了日      | 2016/09/20 | 2016/09/21   | 太田典吾  | 2016/08/24 19:26 |
| 3  | 変更 | アクティビティ | 開発/概観1  | 概観1コーディング | 割当メンバーリソース | リソース1      | リソース4, リソース1 | 太田典吾  | 2016/08/24 19:26 |
| 3  | 変更 | アクティビティ | 開発/概観1  | 概観1コーディング | 予定開始日      | 2016/09/05 | 2016/09/06   | 太田典吾  | 2016/08/24 19:26 |
| 4  | 追加 | マイルストーン | 開発/概観1  | CIレビュー    |            |            |              | 太田典吾  | 2016/08/24 19:25 |
| 5  | 変更 | アクティビティ | 開発/概観3  | 概観3コーディング | 形状・色       |            |              | 太田典吾  | 2016/08/24 19:27 |
| 6  | 変更 | アクティビティ | テスト/概観1 | 概観1コーディング | 作業日数       |            | 12           | 太田典吾  | 2016/08/24 19:26 |
| 6  | 変更 | アクティビティ | テスト/概観1 | 概観1コーディング | 予定終了日      | 2016/10/06 | 2016/10/03   | 太田典吾  | 2016/08/24 19:26 |
| 6  | 変更 | アクティビティ | テスト/概観1 | 概観1コーディング | 予定工数       | 12.00 [人日] | 8.00 [人日]    | 太田典吾  | 2016/08/24 19:26 |
| 6  | 変更 | アクティビティ | テスト/概観1 | 概観1コーディング | 予定開始日      | 2016/09/21 | 2016/09/22   | 太田典吾  | 2016/08/24 19:26 |

## ■「SynViz S2」について

「SynViz S2」は、工程表の自動展開、編集、成果物登録などの基本的なプロジェクト管理の機能に加え、業務ポータルによりプロジェクトに関連したデータの統合管理を実現します。また、Web環境での機能・操作性を一層高めたほか、コストや生産性などのプロジェクト管理指標の統合管理、APIの充実による容易なアドオン開発、既存システムや表計算データとの連携を可能にしています。課題として挙げられることの多い、プロジェクトで発生するデータの二重入力の負荷も大きく軽減されます。複数の工程管理ツールと連携した利用など、現場に合わせた柔軟な運用が可能です。

詳細: [http://www.hitachi-solutions-east.co.jp/products/synviz\\_s2/](http://www.hitachi-solutions-east.co.jp/products/synviz_s2/)

## ■SynViz S2 ハンズオンセミナー(関東地区)開催のご案内

事例紹介と共に製品の操作性や利用方法を、実際にデモ機を使用しながら体験いただくハンズオンセミナーを定期的に開催しています。ハンズオンセミナーの詳細につきましては、当社Webサイトをご覧ください。

詳細: <http://www.hitachi-solutions-east.co.jp/seminar/hands/synviz/>

## ■関連リンク

●株式会社日立ソリューションズ東日本 コーポレートサイト

<http://www.hitachi-solutions-east.co.jp/>

●イベント情報

<http://www.hitachi-solutions-east.co.jp/seminar/>

●ニュースリリース

<http://www.hitachi-solutions-east.co.jp/newsrelease/>

※ SynViz は日立ソリューションズ東日本の登録商標です。

## ■製品に関するお問合せ先

株式会社日立ソリューションズ東日本 営業本部

担当 : 菅野、目黒

電話 : 044-210-1906(ダイヤルイン)

E-Mail: [hse-info@hitachi-solutions.com](mailto:hse-info@hitachi-solutions.com)

## ■報道機関お問合せ先

株式会社日立ソリューションズ東日本 事業企画開発本部

広報担当 : 小野

電話 : 022-266-2170(ダイヤルイン)

E-Mail : [hse-info@hitachi-solutions.com](mailto:hse-info@hitachi-solutions.com)

ホームページ: <http://www.hitachi-solutions-east.co.jp/>